

# Motstandsdyktige kommunar og regionar i 2030

Statsforvaltar Liv Signe Navarsete



Statsforvaltaren i Vestland



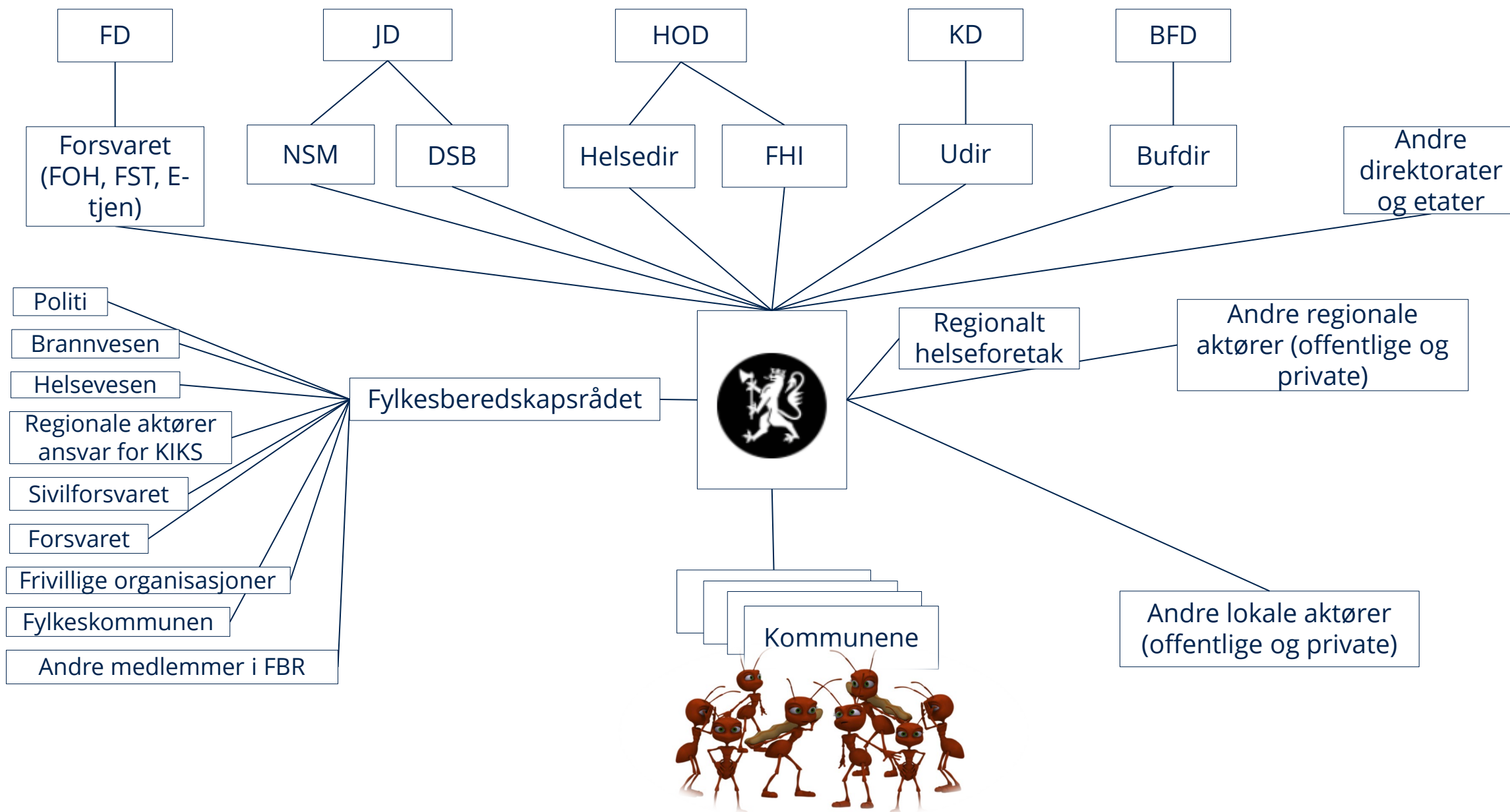
29.11.2023

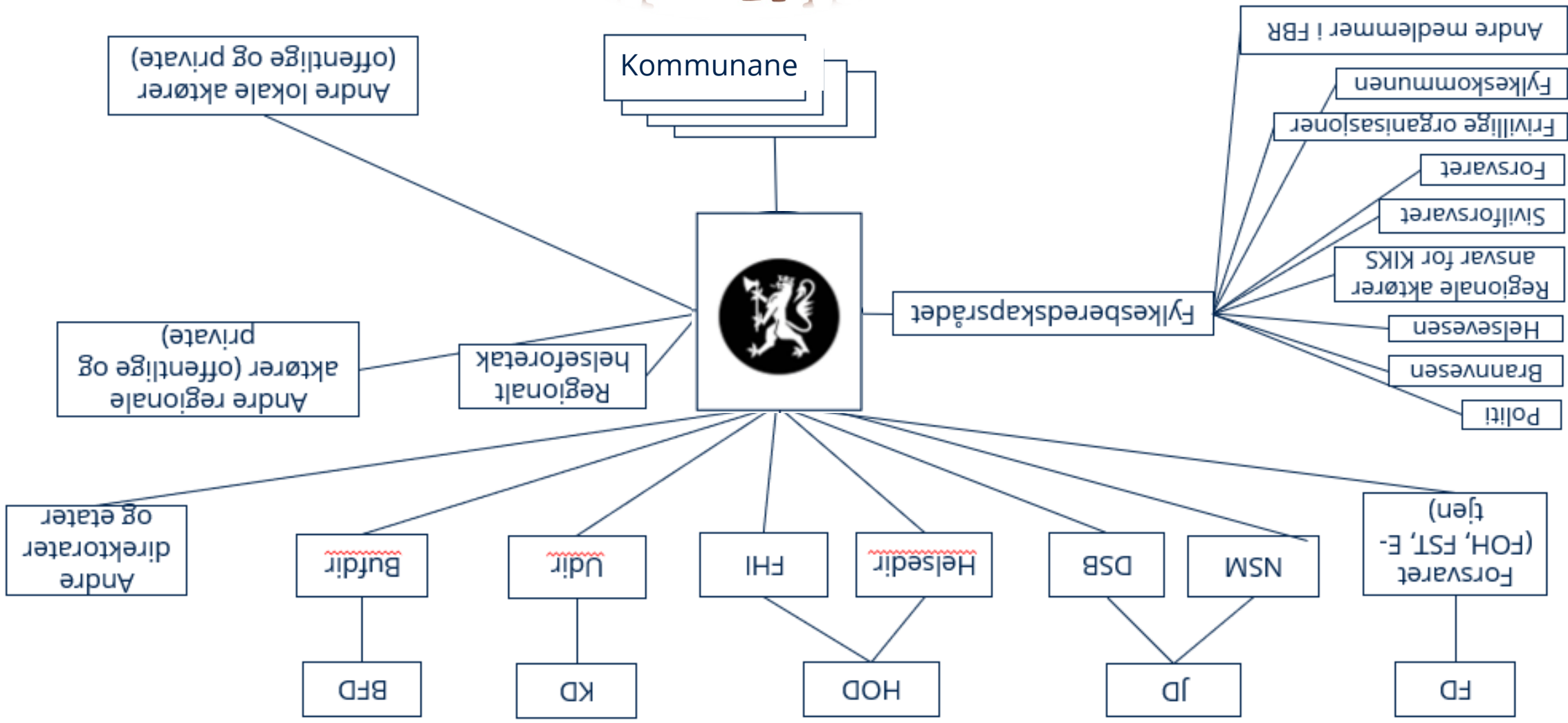
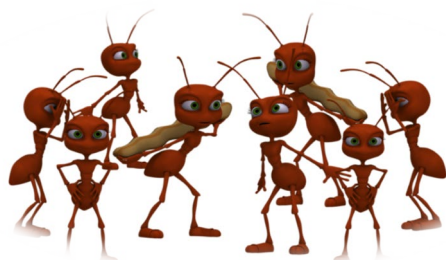


# Alle kriser er lokale

- Kommunane har ei nøkkelrolle i arbeidet med samfunnstryggleik og beredskap.
- Kommunane si evne til å ivareta rolla må styrkast.
- Regionalt nivå må styrkast.
- «Statsforvalteren» nemnt 307 gonger i rapporten til Totalberedskapskommisjonen (460 sider tekst).









# Kommunane sine ulike roller

Motstandsevne må gjelde alle rollene til kommunen

- Demokratisk institusjon og styresmakt (m.a. planstyresmakt og lokal beredskapsaktør)
- Samfunnsutviklar
- Tenesteleverandør



# Kommunal beredskap

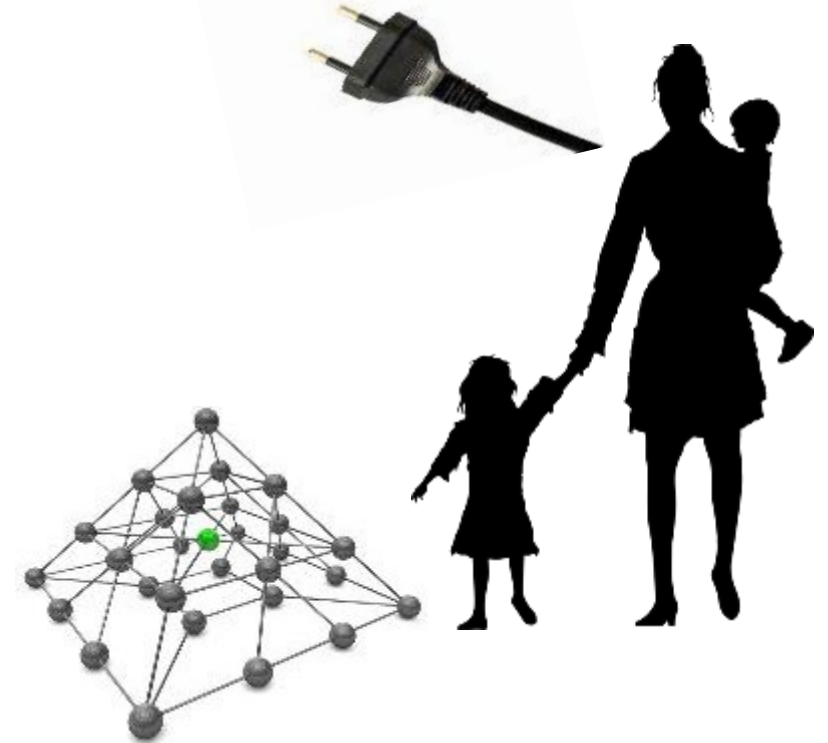
- Kommunal infrastruktur skal fungere uansett påkjenningar
- Helsetenestene skal alltid vere der
- Pleie og omsorg døgnet rundt
- Skular og barnehagar skal vere trygge
- Folk har krav på informasjon
- Nok drikkevatt og reint drikkevatt
- Brann- og redningsteneste
- Psykososial støtte ved ulykker og andre kriser

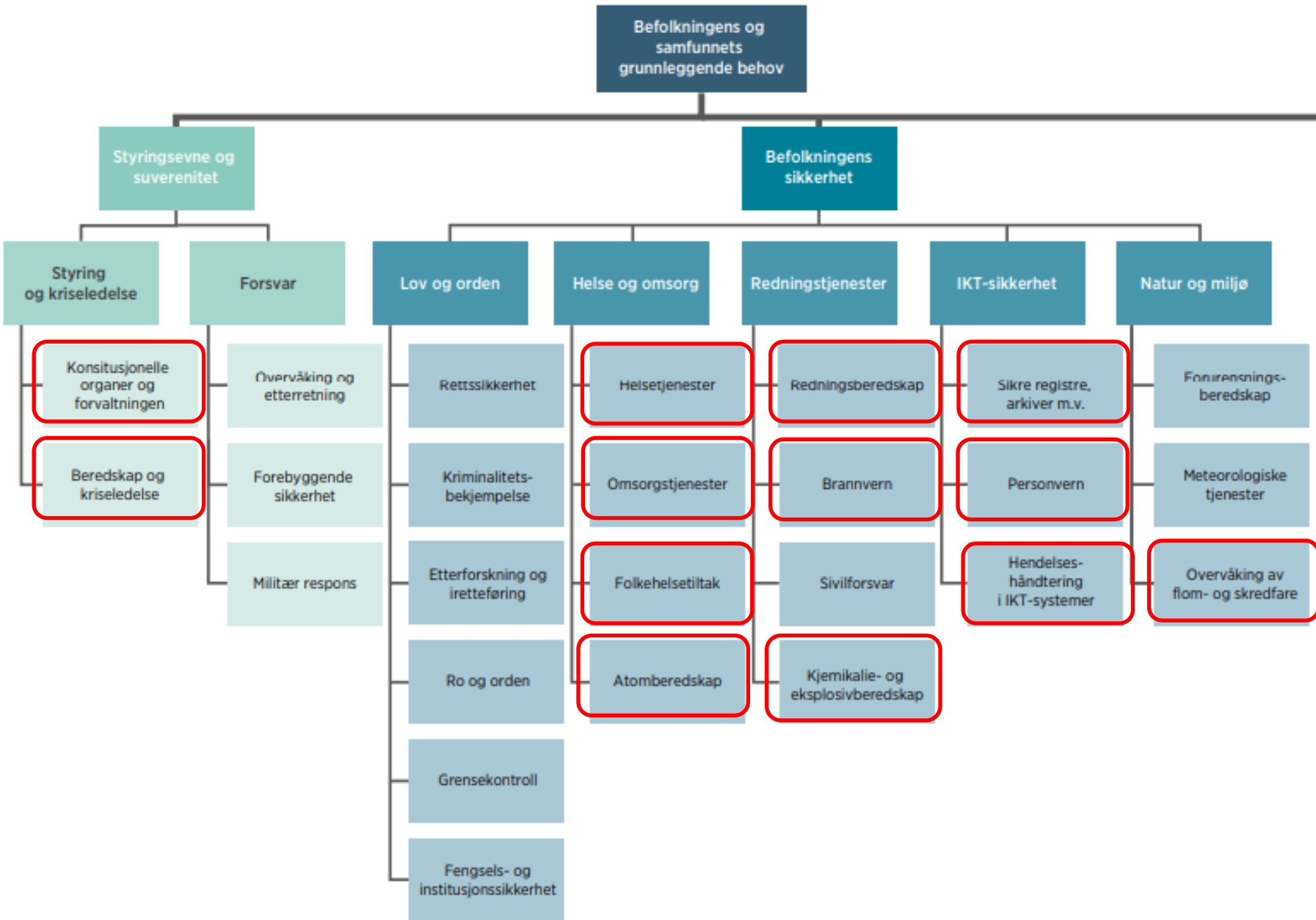




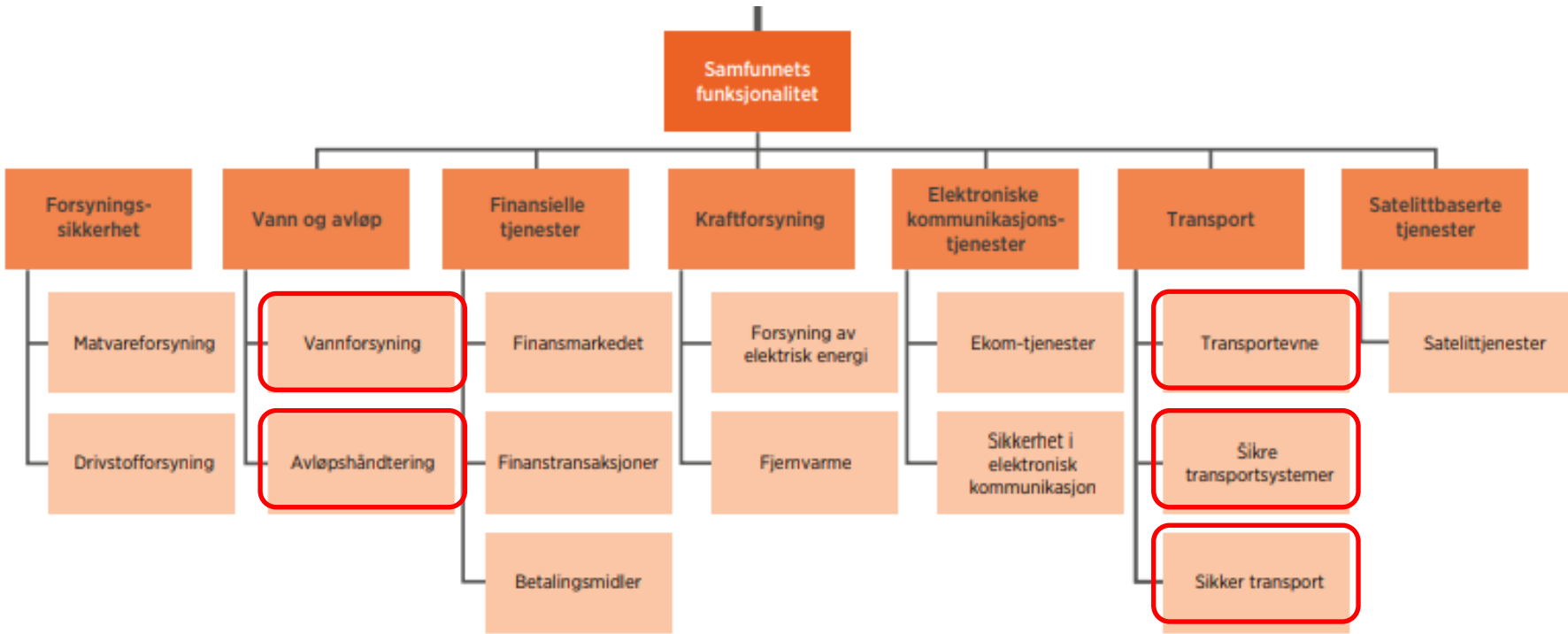
# Robust = Å oppfylle dei sju grunnleggande forventingane frå NATO?

1. Sikre kontinuitet for styresmaktene og kritiske offentlege tenester
2. Sikre ei robust energiforsyning
3. Sikre evna til å handtere ukontrollert forflytting av menneske
4. Sikre robust mat- og vassforsyning
5. Sikre evna til å handtere masseskadesituasjonar
6. Sikre robuste sivile kommunikasjonssystem
7. Sikre robuste transportsystem











# «Truslar»

- Klimautfordringane på toppen av eit allereie veldig stort vedlikehaldsetterslep
- Demografi
- Kapasitet, kompetanse og rekruttering
- Kommuneøkonomi
- I ei globalisert verd vert storpolitikk veldig fort lokalpolitikk
- Cyberdomenet





# Tillit

Tillit er et nytt tema i innbyggerundersøkelsen 2021. Det handler om både sosial tillit og tillit til institusjoner. Folks tillit til myndighetene brukes ofte som en indikasjon på hvor godt et demokrati fungerer. Flere studier har blant annet vist at tillit til myndighetene under Covid-19-pandemien har vært sentral for folks tilbøyelighet til å følge regler og restriksjoner.

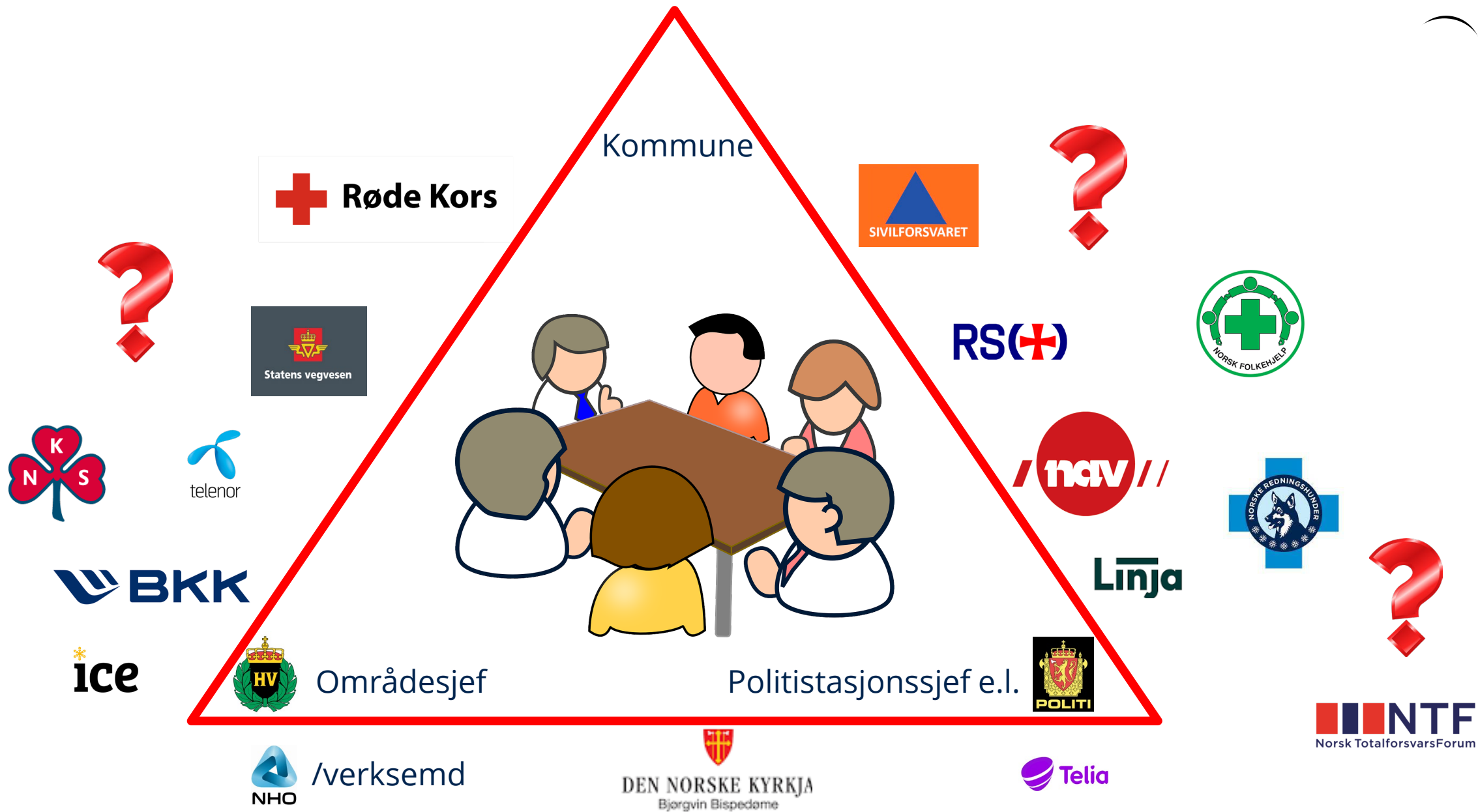
## **Tiltro til kommunepolitikere og stortingspolitikere er på vei opp**

Når vi ser nærmere på forskjellen mellom de to folkevalgte organene på nasjonalt og lokalt nivå, nemlig Stortinget og kommunestyre og byråd, ligger kommunepolitikerne noe høyere opp på vurderingene enn stortingspolitikerne.



# Tiltak

- Nasjonal politisk debatt
  - Kommuneøkonomi
  - Oppgaver vs. ressursar
  - Ansvarsfordeling stat-kommune, ikkje minst innanfor totalforsvarsoppgåvene
- Lokalt
  - Tøffare prioriteringar.
  - Rett kompetanse og tilstrekkeleg kapasitet på områda der det trengst mest.
  - Stimulering og involvering av frivillig sektor.
  - Lokal involvering av næringslivet.
  - Samvirke mellom samfunnstryggleiksaktørane med lokalt ansvar
  - Totalberedskapskommisjonen: forskriftskrav om kommunalt beredskapsråd!





## Informasjon

- Tidleg
- Koordinert
- Aktiviserande
- Skape ro

## Vertikal samordning

- Bruke erfaringar frå pandemien og strukturen vi har innarbeidd
- Fylkesberedskaps råd og kommunemøte
- **Folk bor i kommunar, ikke i departement**

## Før det er for seint

- Øvingar og webinar
- Vertikal informasjon og rapportering
- Tverrfagligheit
- Planar
- Eigenberedskap
- Handling og fleksibilitet